

Indice generale dell'archivio storico della

Società Montarale Montegabbione (TR) 1966

Elenco delle persone che fanno domanda
di isenzione, con versamento di contributo,
alla Società Montarale



Vergari	Giuseppe	Luigi	Giuseppe	4	30.000
Urban	Carlo e Franco	Urban	Carlo	4	30.000
Grason	Giuliana	Grason	Giuliana	4	10.000 *
Valli	Giuseppe	Valli	Giuseppe	4	10.000
Saravalle	Emanuele	Saravalle	Emanuele	4	20.000
Meri	Pina	Meri	Pina	4	8.000 *

A cura di Daniele Piselli

Inventario a cura di Daniele Piselli
Montegabbione, febbraio 2019

In copertina dettaglio “elenco persone che fanno domanda di iscrizione alla Società Montarale.”

Sommario

SOMMARIO	1
BREVE INTRODUZIONE	3
INVENTARIO DELL'ARCHIVIO DELLA SOCIETÀ MONTARALE DI MONTEGABBIONE	6
BUSTA NUMERO 1.	6
<i>Libro 1: Verbale assemblee dei soci, 15 luglio 1966</i>	6
<i>Libro 2: Giornale entrate-uscite, senza data</i>	6
<i>Libro 3: Libro dei soci</i>	6
<i>Fascicolo 1: documenti vari inerenti la Società Montarale</i>	6

Breve introduzione

Era il 1966, il giorno dell'Assunzione, quando venne inaugurata la strada per Montearale. Per l'occasione venne stampato un ricordo: *“Si inaugura la strada panoramica che da Montegabbione porta a Montearale. A 900 mt. di altezza in un panorama indimenticabile si possono vedere le città di Assisi, Perugia, il Trasimeno, Chianciano, Fabro attraversato dall'autostrada del Sole e Orvieto.”*

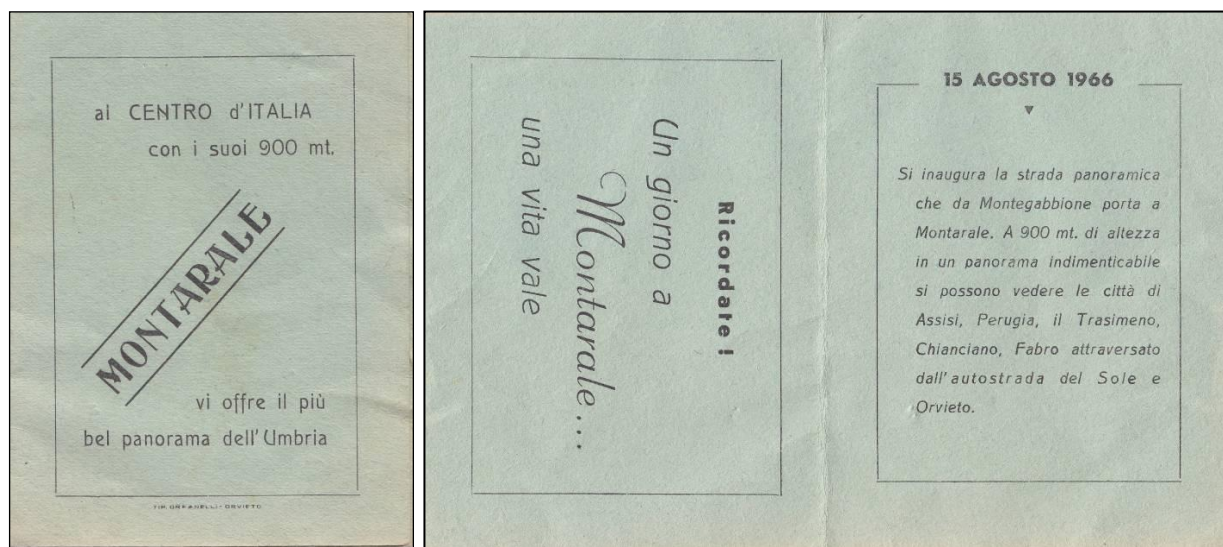
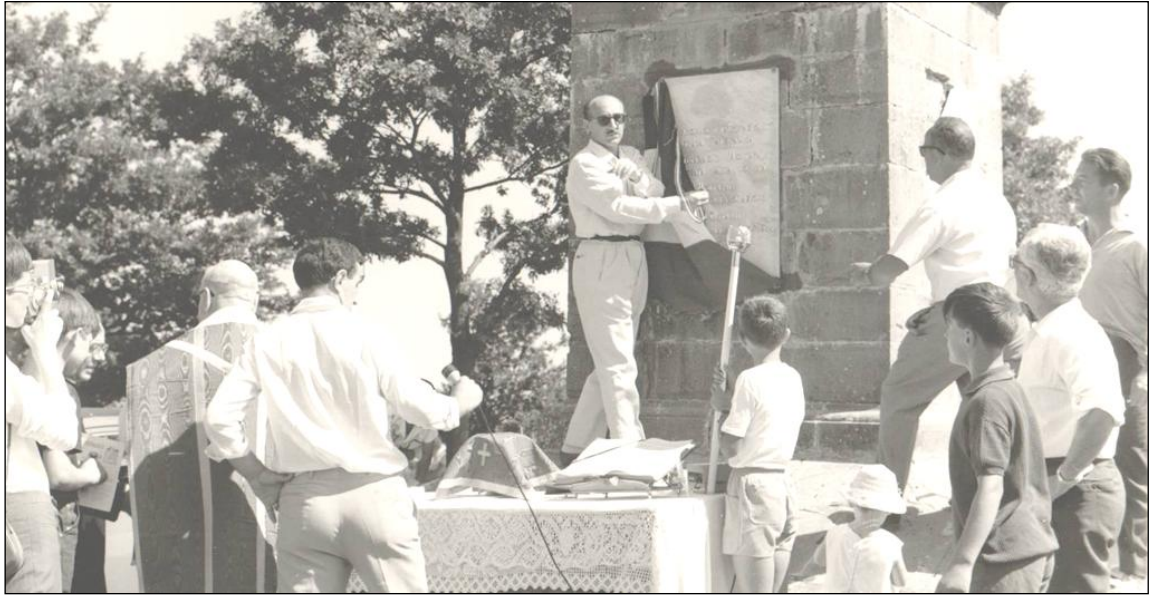


Figura 1 Biglietto ricordo dell'inaugurazione della strada Montegabbione - Montearale. Collezione privata Daniele Piselli.

Del giorno dell'inaugurazione si conoscevano ad oggi, oltre al biglietto ricordo di figura 1, alcune foto in formato digitale ed un video conservato oggi nella biblioteca comunale di Montegabbione.





Grazie a Cristina Cristini è stato riportato alla luce il piccolo ma interessante archivio della Società Montearale. L'archivio fino è stato conservato dal Dottor Armando Cristini già presidente della Società Montarale ed oggi è in custodia dalla figlia Cristina.

I documenti sono tutti inerenti il 1966 anno in cui è stata fondata la Società Montarale che ha raggiunto il suo scopo, la realizzazione della strada che porta da Montegabbione alla vetta di Montearale, nello stesso anno

La documentazione è conservata presso l'abitazione privata in Montegabbione di Cristina Cristini

Montegabbione, 12 febbraio 2019
Daniele Piselli

Inventario

dell'archivio della Società Montarale di Montegabbione

Busta numero 1.

Libro 1: Verbale assemblee dei soci, 15 luglio 1966

Libro 2: Giornale entrate-uscite, senza data

Libro 3: Libro dei soci

Fascicolo 1: documenti vari inerenti la Società Montarale

Di seguito i documenti catalogati nel fascicolo 1.

Estremi cronologici: 1966.

- | | |
|----------------|---|
| Documento 1. | 12 giugno 1966 - Copia di Lettera inviata a Enrico Pellegrini per raccolta fondi da eseguire tra gli emigranti in Basilea. |
| Documenti 2-3. | 20 giugno 1966 - Elenco donatori fondi a Basilea a favore della Società Montarale. |
| Documento 4. | 25 luglio 1966 - Lettera del Ministero del Turismo e dello Spettacolo inerente l'istanza di richiesta fondi per la realizzazione della strada tra Montegabbione e Montearale. |
| Documento 5. | 29 luglio 1966 - Permesso spettacoli e intrattenimenti per feste da ballo delle giornate 15 e 16 agosto 1966. |
| Documento 6. | 16 agosto 1966 - Ricevuta Associazione Nazionale Combattenti sezione di Montegabbione per aver ricevuto un contributo dalla Società Montarale in occasione dei festeggiamenti del 15 e 16 agosto. |
| Documento 7. | 1 settembre 1966 - Ricevuta per donazione al Patronato Scolastico di Montegabbione. |
| Documento 8. | 2 settembre 1966 - Risposta di Franco Malfatti su ricerca finanziamenti per la costruzione della strada tra Montegabbione e Montearale. |
| Documento 9. | 4 ottobre 1966 - Appunti vari con nomi e conti. |

- Documento 10. 7 ottobre 1966 - Riepilogo giornate lavorate per la realizzazione della strada.
- Documento 11. 20 ottobre 1966 - Ricevuta Pennacchietti Ivan per i lavori di illuminazione della vetta di Montearale.
- Documento 12. 9 novembre 1966 - Estratto conto spese lavori eseguiti dalla ditta Brustenga.
- Documento 13. Elenco contributi pro Strada Montarale.
- Documenti 14-15. Elenco persone che fanno domanda di iscrizione alla Società Montarale.
- Documenti 16-17. Elenco raccolte pro Società Montearale.
- Documento 18. Ricevuta Associazione Nazionale Combattenti sezione di Montegabbione per il pagamento dei diritti di autore per due serate festa da ballo.
- Documento 19. Ricevuta Associazione Nazionale Combattenti sezione di Montegabbione per il pagamento noleggio amplificatore e giradischi per due serate festa da ballo.
- Documento 20. Ricevuta Associazione Nazionale Combattenti sezione di Montegabbione per l'incasso vendita biglietti per due serate festa da ballo.
- Documento 21. Modello per la richiesta di iscrizione a socio della Società Montarale.

